



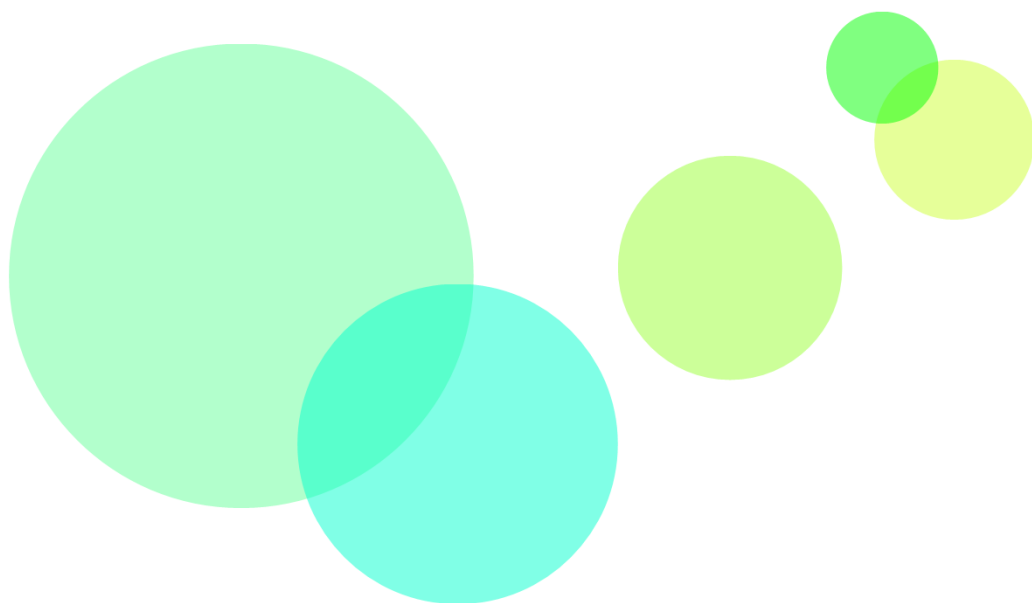
独立行政法人地域医療機能推進機構
近畿四国地区病院

令和3年度

メディカルスタッフ地区一括採用試験

募集要項

(理学療法士・作業療法士・言語聴覚士)



試験の目的

本試験はJCHO近畿四国地区の11病院で勤務するメディカルスタッフを採用候補者名簿に登録するための試験です。

	病院名	旧病院名	住所
1	滋賀病院	社会保険滋賀病院	滋賀県大津市富士見台16-1
2	京都鞍馬口医療センター	社会保険京都病院	京都府京都市北区小山下総町27
3	大阪病院	大阪厚生年金病院	大阪府大阪市福島区福島4-2-78
4	大阪みなと中央病院	大阪船員保険病院	大阪府大阪市港区磯路1-7-1
5	星ヶ丘医療センター	星ヶ丘厚生年金病院	大阪府枚方市星丘4-8-1
6	神戸中央病院	社会保険神戸中央病院	兵庫県神戸市北区惣山町2-1-1
7	大和郡山病院	奈良社会保険病院	奈良県大和郡山市朝日町1-62
8	玉造病院	玉造厚生年金病院	島根県松江市玉湯町湯町1-2
9	りつりん病院	社会保険栗林病院	香川県高松市栗林町3-5-9
10	宇和島病院	宇和島社会保険病院	愛媛県宇和島市賀古町2-1-37
11	高知西病院	厚生年金高知リハビリテーション病院	高知県高知市神田317-12

採用候補者名簿による採用方式

近畿四国地区病院において、欠員が生じた場合に採用候補者名簿に登録されている候補者から、本人の希望を考慮したうえで内定病院を決定します。なお、採用候補者名簿に登録された段階では、内定ではありませんのでご注意ください。



募集職種(正規職員)

- 理学療法士…5名程度
- 作業療法士…5名程度
- 言語聴覚士…5名程度

採用予定日

令和4年4月1日

※免許取得済の方については、令和3年度中の早期採用のご案内をする場合があります。

応募資格

- 令和3年度実施の国家試験により希望職種の免許を取得予定の方
- 希望職種の免許を取得している方(年齢制限はありません)

応募方法

本試験では応募、選考案内、結果通知等はすべて就職サイト「マイナビ2022」を通じて行いますので、以下QRコードよりエントリーしてください。

※エントリーには、マイナビ2022の会員登録が必要となります。

※会員登録の際、学校の卒業時期選択欄において、卒業した年が2018年よりも前の方については、『2018年1月-3月』を選択くださいますようお願いいたします。



 マイナビ2022



独立行政法人地域医療機能推進機構

Japan Community Health care Organization

(JCHO : ジェイコー)

選考について(予定)

【作業療法士・言語聴覚士】職種により、選考スケジュールが異なります。
ご注意ください。

【作業療法士・言語聴覚士】

応募期間	第1回 令和3年3月1日～令和3年5月23日	マイナビ2022からWebエントリー
	第2回 令和3年7月1日～令和3年9月5日	
	第3回 令和3年10月1日～令和3年11月10日	
提出書類	書類の提出に関する詳細は、エントリーいただいた方にマイナビメールにてご案内します。	①履歴書 ②学業成績証明書 ③卒業（見込）証明書 ④免許証（写）※取得者のみ
一次選考	第1回 令和3年6月1日～令和3年6月20日	Web試験（65分程度） ○SPI試験 ○適性検査 ※ご自宅等のパソコンから受験してください。
	第2回 令和3年9月15日～令和3年10月3日	
	第3回 令和3年11月15日～令和3年11月28日	
結果一次選考通知	第1回 令和3年6月21日以降	マイナビメールより合否を通知します。
	第2回 令和3年10月4日以降	
	第3回 令和3年11月29日以降	
二次選考	第1回 令和3年7月3日（土）	個人面接 【会場】JCHO大阪病院 ※正式な日時等は一次選考合格者にマイナビメールよりご案内します。
	第2回 令和3年10月16日（土）	
	第3回 令和3年12月4日（土）	
名簿登録通知 採用候補者	第1回 令和3年7月上旬	マイナビメールより合否を通知します。
	第2回 令和3年10月中旬	
	第3回 令和3年12月中旬	



【理学療法士】

応募期間	令和3年7月1日～令和3年9月5日	マイナビ2022からWebエントリー
提出書類	書類の提出に関する詳細は、エントリーいただいた方にマイナビメールにてご案内します。	①履歴書 ②学業成績証明書 ③卒業（見込）証明書 ④免許証（写）※取得者のみ
一次選考	令和3年9月15日 ～令和3年10月3日	Web試験（65分程度） ○SPI試験 ○適性検査 ※ご自宅等のパソコンから受験してください。
結果一次選考通知	令和3年10月4日以降	マイナビメールより可否を通知します。
二次選考	令和3年10月16日（土）	個人面接 【会場】JCHO大阪病院 ※正式な日時等は一次選考合格者にマイナビメールよりご案内します。
採用候補者名簿登録通知	令和3年10月中旬	マイナビメールより可否を通知します。

※試験日及び会場は変更となる可能性があります。

正式な日時等については、エントリー後に「マイナビメール」よりご案内いたします。



【面接試験会場(JCHO大阪病院)】

- JR東西線
新福島駅から徒歩5分
- 京阪電車
中之島駅から徒歩5分
- 地下鉄千日前線
玉川駅から徒歩10分
- JR環状線
福島駅から徒歩10分
- 阪神電車
福島駅から徒歩10分



独立行政法人地域医療機能推進機構

Japan Community Health care Organization

(JCHO : ジェイコー)

二次選考合格後について

1.採用候補者名簿への登録

- 合格された方を採用候補者名簿に登録します。
採用候補者名簿に登録された段階では内定ではありませんので、ご注意ください。
- 採用候補者名簿に登録された方の全員が内定となるわけではありません。
- 採用候補者名簿登録後、内定に至るまでは他病院等を併願受験していただいて差し支えありません。

2.内定

近畿四国地区11病院のいずれかの病院へ内定となります。(希望を考慮)

採用後の処遇について

給与等	【基本給】 大学卒(4年制):188,400円※経験年数による加算あり 短大卒(3年制):177,400円 地域手当(基本給の0~15%) 【諸手当】 通勤手当(上限55,000円/月) 扶養手当、住居手当、超過勤務手当等 【賞与】 年2回 ※各病院の業績に応じて年間3.5~4.5ヶ月
勤務時間	1日7時間45分、1週間38時間45分 4週8休制度(他に祝日、年末年始の休日あり)
休暇等	年次休暇20日(残日数は20日を上限に繰越) ※採用年は在職期間に応じた日数 特別休暇(夏季、結婚、産前産後、忌引き等) その他(病気休暇、育児休業、介護休業等)
福利厚生	各種社会保険(健康保険、厚生年金保険、雇用保険、労災保険)、 院内保育所、定期健康診断等

個人情報の取扱について

ご提出いただく個人情報については、以下の目的のために利用させていただくことがありますので、あらかじめご了承ください。

- ①採用候補者名簿作成
- ②採用病院での採用事務手続
- ③採用を希望する地域医療機能推進機構近畿四国地区内の病院への名簿登載者に関する情報提供
- ④採用及び選考に関する資料作成

個人情報につきましては、近畿四国地区事務所及び近畿四国地区病院において万全の管理をいたします。
また、上記以外の目的に利用することは一切いたしません。





独立行政法人地域医療機能推進機構

Japan Community Health care Organization

(JCHO : ジェイコー)

あなたに、**支**えてほしい。

J ジェイコー
CHO

あなたの大切な

地域の医療を。



独立行政法人 地域医療機能推進機構
近畿四国地区事務所
〒553-0003

大阪府大阪市福島区福島4-2-78 JCCHO大阪病院別館3階
TEL 06-6448-8680 FAX 06-6448-8630
MAIL jniji@chikukinki.jcho.go.jp